



BÜHNENPLAN

Projektplan

BÜHNEN - EINRICHTUNG

Längsschnitt

STADTSAAL
KREUZLINGEN / TG

Speerstrasse 45
8738 Uerlthurg
Tel. 055 / 290 17 80
Fax 055 / 290 17 81

Hohenstoffelstrasse 46
8200 Schaffhausen
Tel. 052 / 620 25 25
Fax 052 / 620 25 24

Tüli Sura B
7550 Schol
Tel. 081 / 864 88 78
Fax 081 / 864 88 78

Sachbearbeiter

Zu

Gezeichnet 11.02.03

Datum

Massstab 1 : 50

Revidiert 09.11.05

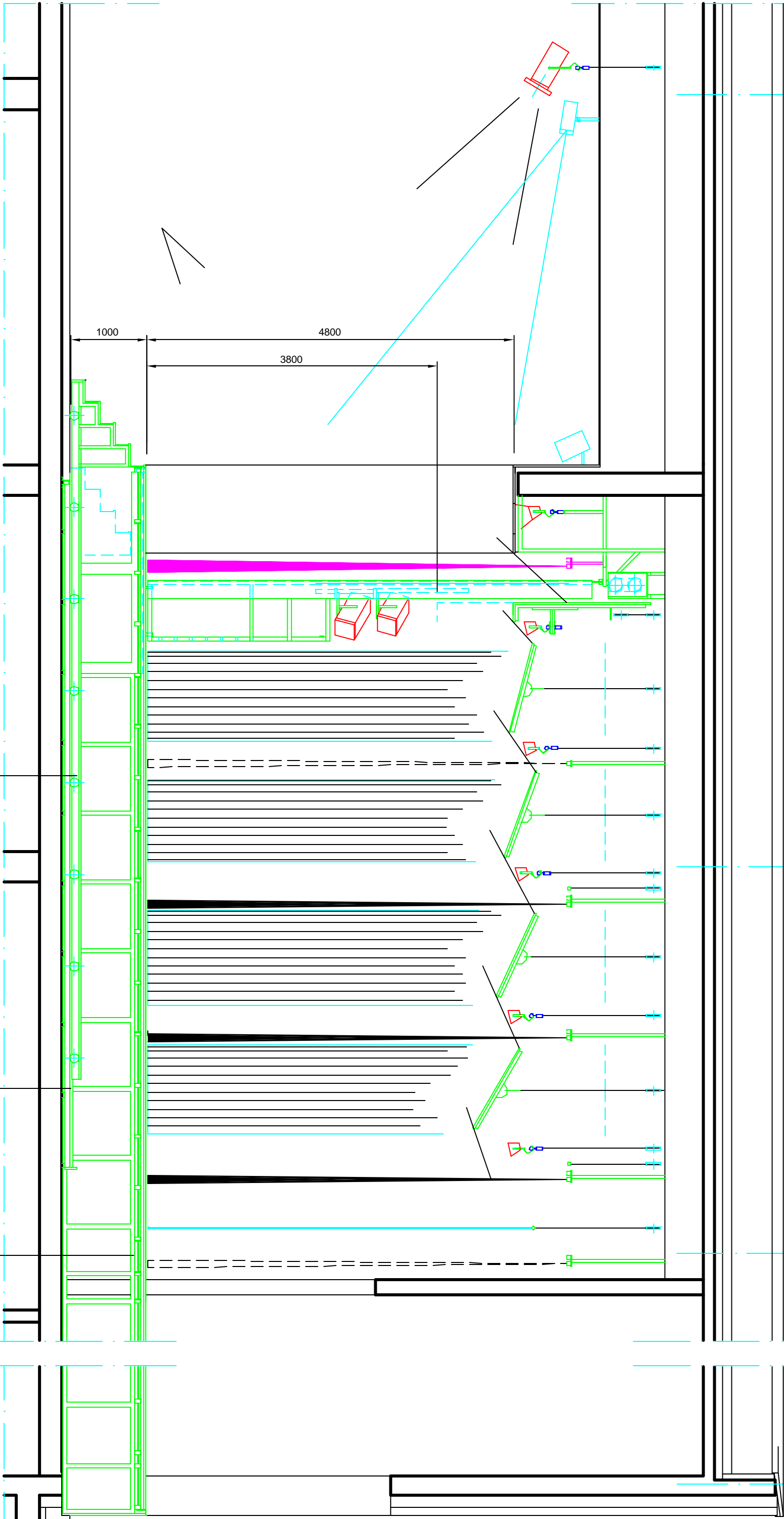
Revidiert 03.04.06

No. 468/2-03

5 BÜHNENWAGEN MIT ABREPPUNG
ABMESSUNGEN 9,15 x 2,392
LADEFLÄCHE 8,00 x 2,00
LADEHÖHE 0,65

LAUFSCIENEN

FEST EINGEBAUTER
BÜHNENBODEN



VORBÜHNENSCHENKWERFER
ANSAL-HOCHZUG
VIDEOPROJEKTOR

SAALLAUTSPRECHER

VORBÜHNENBELEUCHTUNG
UNTERSCHTIBLENDE
HAUPTVORHANG
PROJEKTIONSWAND 600x600H
MIT MOTOR
ARCHITRANBLENDE
MIT BELEUCHTUNG
HOCHWERSTELLBAR

1. SCHALLREFLEKTOR 15°

1. LICHTGASSE

2. SCHALLREFLEKTOR 25°

2. LICHTGASSE

1. RESERVEZUG
1. ZWISCHENVORHANG

3. SCHALLREFLEKTOR 25°

3. LICHTGASSE

2. ZWISCHENVORHANG

4. SCHALLREFLEKTOR 30°

4. LICHTGASSE
(HORIZONTBELEUCHTUNG)

2. RESERVEZUG
HINTERGRUNDTVORHANG
ALS RUNDZUG

3. RESERVEZUG (HORIZONT)